

SÚBITA.

COMPANHIA
DE TEATRO

Câmera Escura

Release

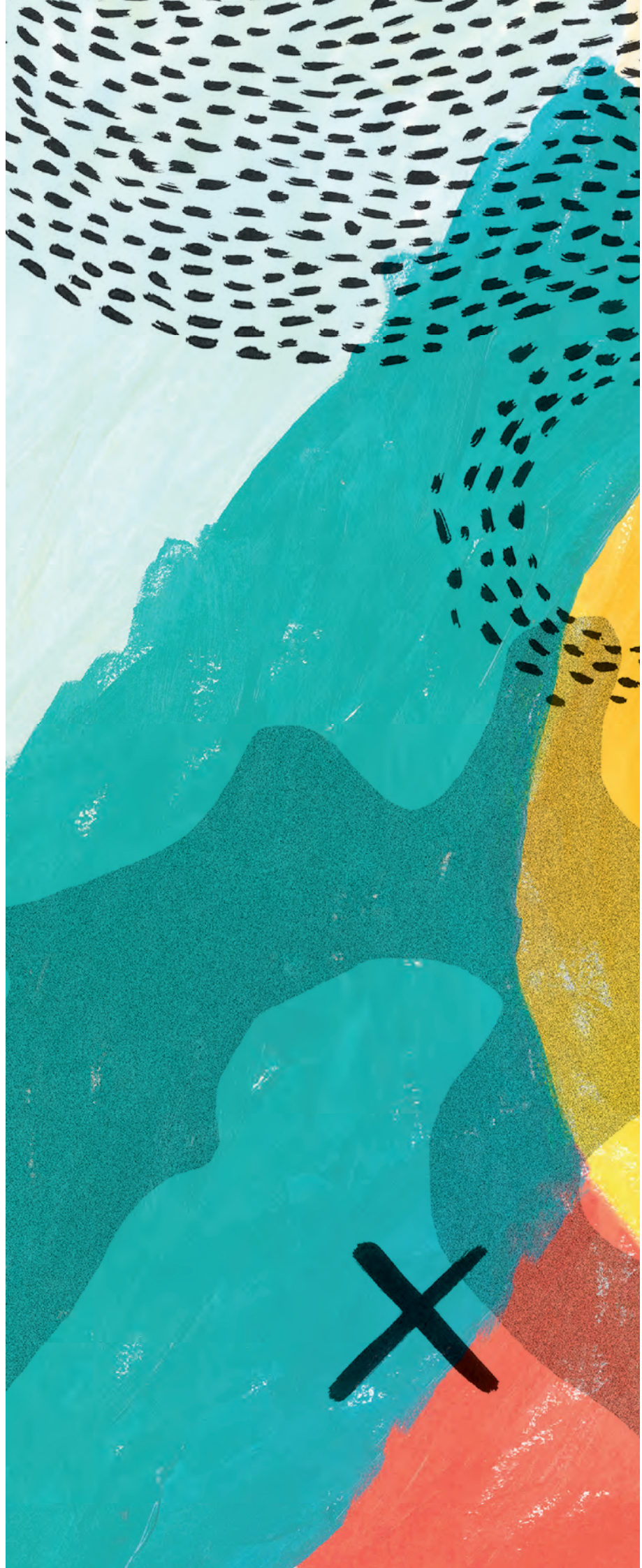
Sinopse

Ficha Técnica

subitacompanhia.blogspot.com

55 41 9682 1103

subitacompanhia@gmail.com





subitacompanhia.com

contato@subitacompanhia.com

CÂMERA ESCURA

SINOPSE

O espetáculo se debruça sobre ossos sem nome, mas que falam: e que insistem em existir nos corpos daqueles que ficaram, os corpos dos filhos de uma geração marcada por um embrutecimento político que ecoa, até hoje, na maneira como nos relacionamos com o país e com nossas memórias. Câmera Escura é sobre alguém que desapareceu e a partir dessa ausência, sobre quem fica. Sobre as lacunas de uma história marcada por desaparecimentos – e esquecimentos. Sobre a falta que nos move.

O projeto Câmera Escura foi realizado dentro das ações do Núcleo de Encenação SESI-Teatro Guaíra 2014 e teve como orientadores de pesquisa os encenadores Georgette Fadel, Roberto Alvim e Márcio Abreu. Esta montagem é o resultado de um encontro potente entre a dramaturgia contemporânea de Carla Kinzo e Marcos Gomes e a pesquisa continuada de linguagem cênica da Súbita Companhia de Teatro.

RELEASE

Quando iniciamos as leituras do texto Câmera Escura de Carla Kinzo e Marcos Gomes, pretendíamos realizar um exercício cênico para o Núcleo de Encenação SESI/Guaíra. Aos poucos fomos envolvidos por uma infinidade de questões artísticas, políticas, históricas e pessoais que nos impulsionaram a encarar este projeto mais a fundo e buscar maneiras de viabilizar a montagem e execução deste espetáculo.

A dramaturgia proposta por Carla e Marcos se constrói de forma aberta e porosa permitindo que direção e elenco imprimam suas percepções e somem ao texto outras camadas de encenação e interpretação. O texto aborda questões sobre memória e a relação com o passado que está incrustado nas paredes de uma casa ou registrado em um fotograma de super 8 ou numa fita de VHS. A relação direta entre memória e imagem está contida na proposta dramaturgic que divide o texto em partes intituladas “super 8”, “VHS”, “fotograma” e “negativo”, fazendo um paralelo com a maneira com que registramos e entramos em contato com nossas lembranças e de como elas se modificam e se atualizam de acordo com quem somos em cada momento de nossas vidas. Os personagens deste enredo têm a oportunidade de olhar para o passado, estático ou em movimento, e retirar dele o espanto de se reconhecerem ali.



subitacompanhia.com

—
contato@subitacompanhia.com

ATENDIMENTO À IMPRENSA

Pró Cult Projetos e Eventos Culturais

Michele Menezes

michele@procultbr.com

Fones: (41) 9682-1103

FICHA TÉCNICA

Dramaturgia.: Carla Kinzo e Marcos Gomes

Direção.: Maíra Lour

Elenco.: Janaina Matter, Cleydson Nascimento, Helena Portela e Val Salles

Assistência de direção.: Vitor Schuhli

Sonoplastia.: Álvaro Antonio

Iluminação.: Beto Bruel

Figurino.: Felipe Custódio

Design Gráfico.: Pablito Kucarz

Vídeos.: Thiago Autran

Produção.: Michele Menezes

Assistente de Produção.: Victor Hugo

Registro em vídeo.: WTF?!filmes

Realização.: Súbita Companhia de Teatro