

SÚBITA.

COMPANHIA
DE TEATRO

Porque não estou onde você está

Release

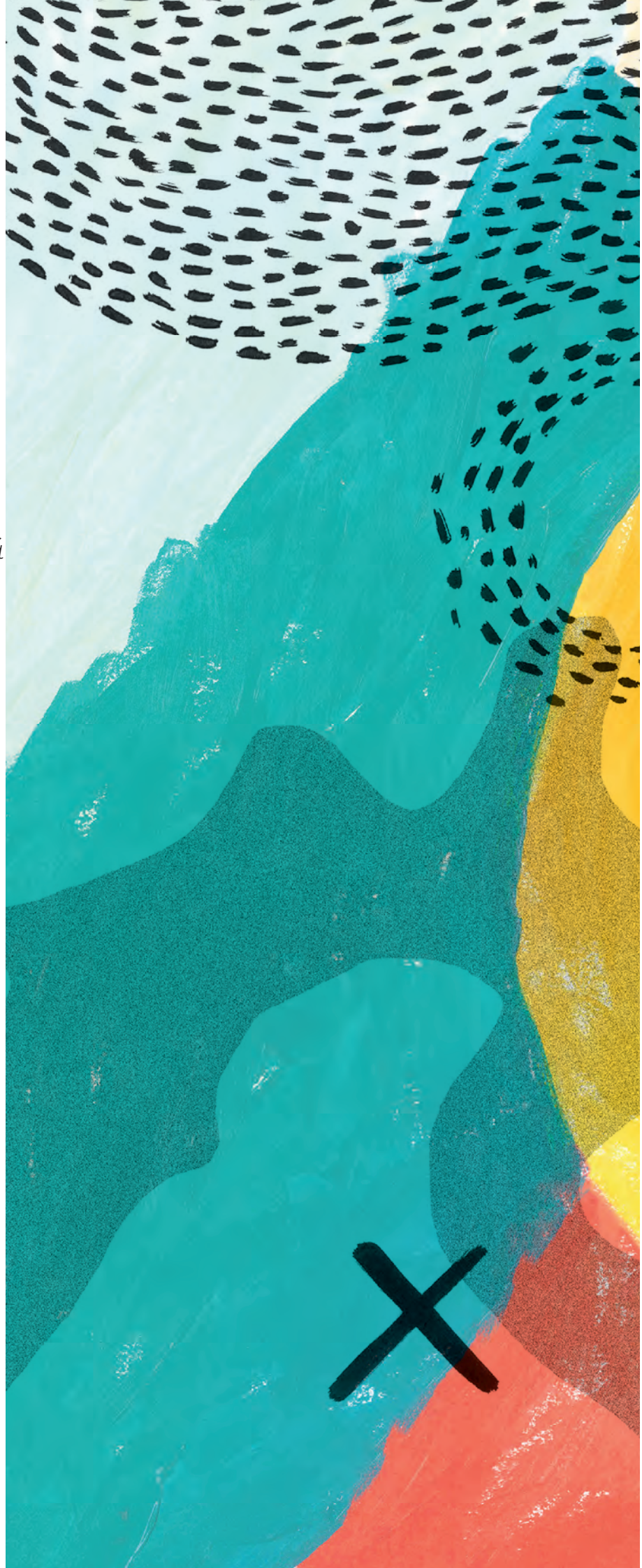
Sinopse

Ficha Técnica

subitacompanhia.blogspot.com

55 41 9682 1103

subitacompanhia@gmail.com





subitacompanhia.com

contato@subitacompanhia.com

PORQUE NÃO ESTOU ONDE VOCÊ ESTÁ

SINOPSE

O espetáculo “Por que não estou onde você está” trata da relação peculiar entre um homem e uma mulher que constroem ao longo do tempo estratégias de convivência e de comunicação. Eles criam uma infinidade de regras para as suas ações cotidianas e reinventam a comunicação através de uma linguagem própria, elaborada a partir de gestos e ações corporais que só eles compreendem.

Criado a partir de textos do livro “*Extremamente Alto & Incrivelmente Perto*” do autor contemporâneo Jonathan Safran Foer, “*Por não estou onde você está*” é um espetáculo que questiona a fragilidade das relações humanas. Imagens e metáforas potentes refletem a dificuldade de interação com o outro, de encontrar as palavras certas no momento certo, fala sobre pessoas que amam profundamente, mas têm extrema dificuldade em dizê-lo.

RELEASE

“Porque não estou onde você está”

Espectáculo indicado em 8 das 12 categorias do Troféu Galha Azul 2012.

Pessoas que amam profundamente, mas têm extrema dificuldade em dizê-lo são o ponto de partida do espetáculo “Por não estou onde você está”, indicado a 8 das 12 categorias do troféu Galha Azul 2012, o maior prêmio do teatro paranaense e esteve em temporada na cidade de Curitiba, no Teatro Novelas Curitibanas e no Teatro Mini Guaira.

“O espetáculo trata de questões inerentes ao ser humano, como a comunicação e a solidão, de uma forma muito sensível, que concilia o ótimo texto escrito pela Maira Lour, diretora da Companhia, e todo o trabalho de pesquisa que a Súbita realiza há 06 anos, que fica evidente no palco” diz a produtora Michele Menezes.

A peça trata da memória compartilhada entre duas pessoas que decidem não falar sobre o passado. O homem e a mulher constroem estratégias de convivência e de comunicação no seu apartamento. Eles criam uma infinidade de regras e reinventam a comunicação através de uma linguagem própria, elaborada a partir de gestos e ações corporais que só eles compreendem. Passado, presente e futuro atuam constantemente no mesmo espaço. O



subitacompanhia.com

—
contato@subitacompanhia.com

homem, a mulher e Anna delineiam ao longo do espetáculo imagens e metáforas potentes, que refletem a dificuldade de interagir com o outro e a fragilidade das relações humanas.

A peça é dirigida por Maira Lour, produzida por Michele Menezes e conta com Alexandre Zampier, Helena Portella e Janaina Matter no elenco.

A Súbita Companhia de Teatro realizou os espetáculos Diga Onde Dói, Coração de Congelador e Vertigem e começa 2013 com duas produções, Amores Difíceis, através do Mecenato Subsidiado da Fundação Cultural de Curitiba, com incentivo da Celepar, que estreou e fez temporada com 24 apresentações lotadas em abril no Teatro Novelas Curitibanas e Extraordinário Cotidiano, em parceria com a Cia Casca de Nós de Belo Horizonte, contemplada pelo Prêmio Funarte Myriam Muniz e estréia em agosto, também em Curitiba.

ATENDIMENTO À IMPRENSA

Pró Cult Projetos e Eventos Culturais

Michele Menezes

michele@procultbr.com

Fones: (41) 9682-1103

FICHA TÉCNICA

Direção e Dramaturgia.: Maira Lour

Elenco.: Alexandre Zampier, Helena Portella e Janaina Matter

Cenário.: Eneas Lour

Figurino.: Cristine Conde

Iluminação.: Beto Bruel

Trilha Sonora.: Edith De Camargo

Fotografia.: Olivia D'Agnozzzo

Produção e Administração.: Pró Cult / Michele Menezes

Registro Em Vídeo.: WTF?!Filmes

Realização.: Subita Companhia De Teatro

Baseado na obra de Jonathan Safran Foer